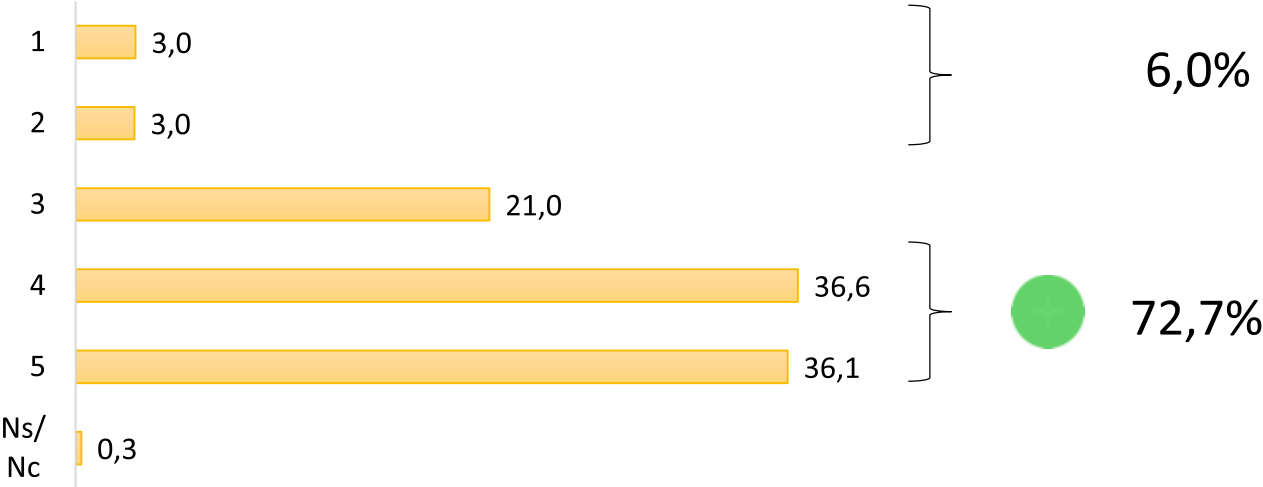


Del 1 al 5, teniendo en cuenta que 1 es muy insatisfecho y 5 es muy satisfecho, ¿qué tan satisfecho se encuentra con...?

(\*) Ref:  
Insatisfecho: puntuación 1 y 2  
Neutro: puntuación 3  
Satisfecho: puntuación 4 y 5

# SU VIDA EN GENERAL



HABITANTES CONFORMES CON SU VIDA EN GENERAL

TIGRE  
77,4%

PILAR  
76,6%

HABITANTES MENOS CONFORMES CON SU VIDA EN GENERAL

MALVINAS  
12,2%

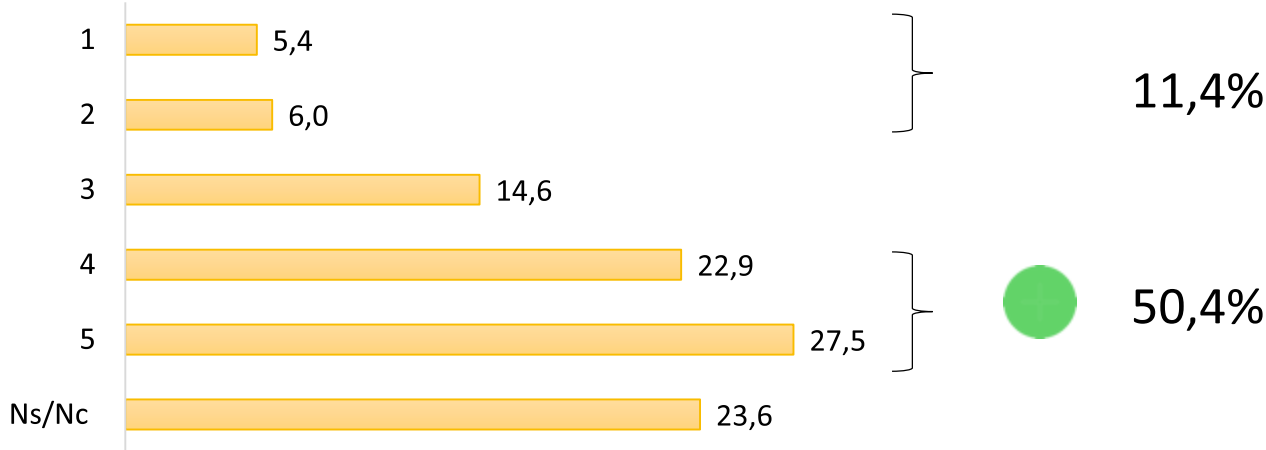
S. FERNANDO  
9,4%

	TIGRE	SAN ISIDRO	VICENTE LOPEZ	SAN FERNANDO	MALVINAS	ESCOBAR	PILAR
Satisfecho	77,4	74,0	68,2	68,8	68,7	74,9	76,6
Neutro	17,5	23,9	27,3	21,8	20,1	20,4	17,4
Insatisfecho	4,7	2,1	3,5	9,4	11,2	4,7	5,3
Ns/Nc	0,5		1,0				0,7

Del 1 al 5, teniendo en cuenta que 1 es muy insatisfecho y 5 es muy satisfecho, ¿qué tan satisfecho se encuentra con...?

(\*) Ref:  
Insatisfecho: puntuación 1 y 2  
Neutro: puntuación 3  
Satisfecho: puntuación 4 y 5

# SU TRABAJO



HABITANTES CONFORMES CON SU TRABAJO

TIGRE  
55,1%


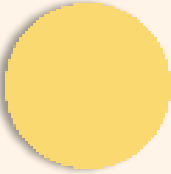

ESCOBAR  
54,6%

HABITANTES MENOS CONFORMES CON SU TRABAJO

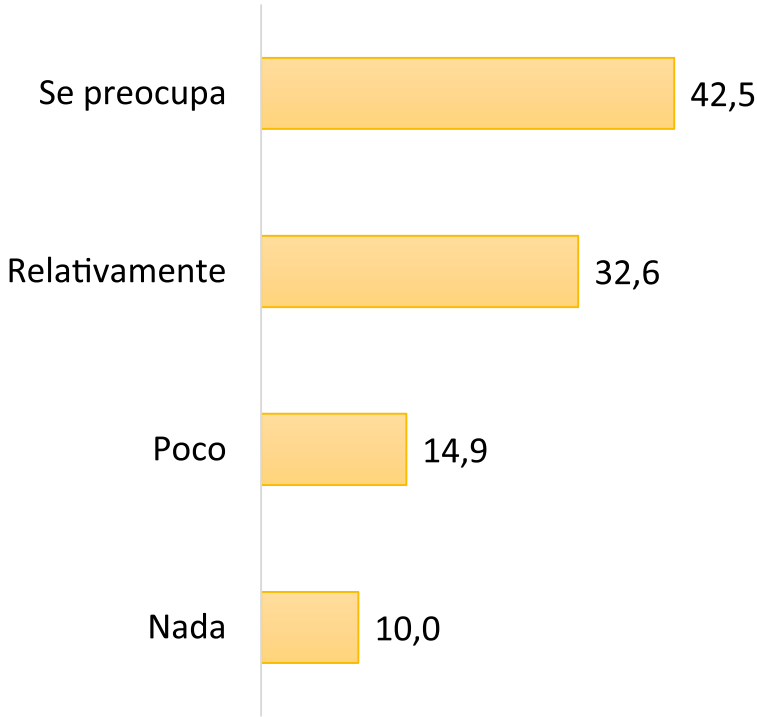
V. LOPEZ  
15,1%

MALVINAS  
14,7%

	TIGRE	SAN ISIDRO	VICENTE LOPEZ	SAN FERNANDO	MALVINAS	ESCOBAR	PILAR
Satisfecho	55,1	53,5	45,3	50,3	44,4	54,6	48,9
Neutro	12,4	17,6	19,1	17,8	13,8	10,5	12,1
Insatisfecho	5,2	11,8	15,1	13,3	14,7	13,0	7,6
Ns/Nc	27,4	17,1	20,5	18,6	27,1	22,0	31,4

				Ns/Nc
GENERAL	82,0	12,2	5,3	0,5
TIGRE	88,8	7,8	4,3	1,1
SAN ISIDRO	87,8	8,8	2,5	0,9
V.LÓPEZ	76,5	13,3	9,1	1,0
SAN FERNANDO	82,4	9,5	8,1	
MALVINAS	77,2	16,9	5,7	0,2
ESCOBAR	80	14,5	5,3	0,2
PILAR	86,9	10,2	2,3	0,5

¿Cree que el intendente se preocupa por el desarrollo económico de su municipio?



MUNICIPIOS PERCIBIDOS COMO MÁS PREOCUPADOS POR DESARROLLO ECONÓMICO

TIGRE  
54,6%

S. FERNANDO  
50,7%

MUNICIPIOS PERCIBIDOS COMO MENOS PREOCUPADOS POR DESARROLLO ECONÓMICO

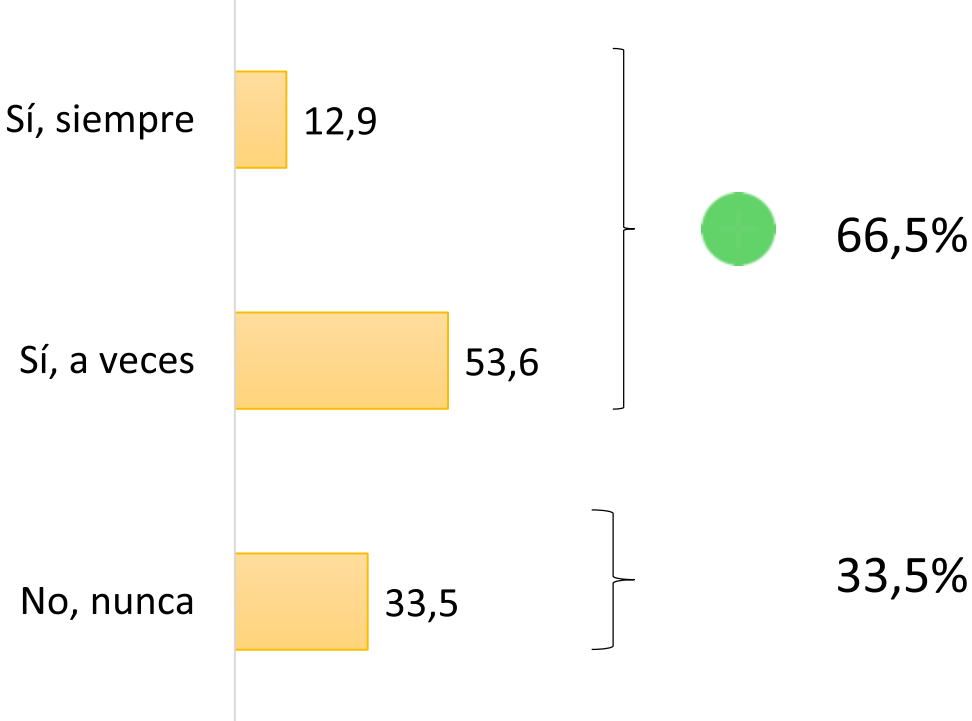
PILAR  
35,9%

ESCOBAR  
32,9%

(\*) resultado “se preocupa poco” + “no le preocupa nada”

	TIGRE	SAN ISIDRO	VICENTE LOPEZ	SAN FERNANDO	MALVINAS	ESCOBAR	PILAR
Se preocupa	54,6	42,4	40,3	50,7	42,1	35,1	30,9
Relativamente	31,4	34,8	31,3	31,6	34,2	32,1	33,1
Poco	10,0	12,1	18,0	11,4	13,4	21,9	18,0
Nada	3,9	10,6	10,5	6,4	10,3	11,0	17,9

¿Ud. cree que el intendente o el municipio escuchan propuestas que sean de otros partidos políticos o externas a su gestión?



MUNICIPIOS QUE PERCIBEN QUE EL INTENDENTE ESCUCHA OTRAS PROPUESTAS

TIGRE  
74,6%

S. FERNANDO  
71,8%

MUNICIPIOS QUE PERCIBEN QUE EL INTENDENTE ESCUCHA OTRAS PROPUESTAS

MALVINAS  
43,8%

ESCOBAR  
35,0%

	TIGRE	SAN ISIDRO	VICENTE LOPEZ	SAN FERNANDO	MALVINAS	ESCOBAR	PILAR
Escucha otras propuestas	74,6	65,2	66,5	71,8	56,2	65,0	66,5
No escucha otras propuestas	25,4	34,8	33,5	28,2	43,8	35,0	33,5